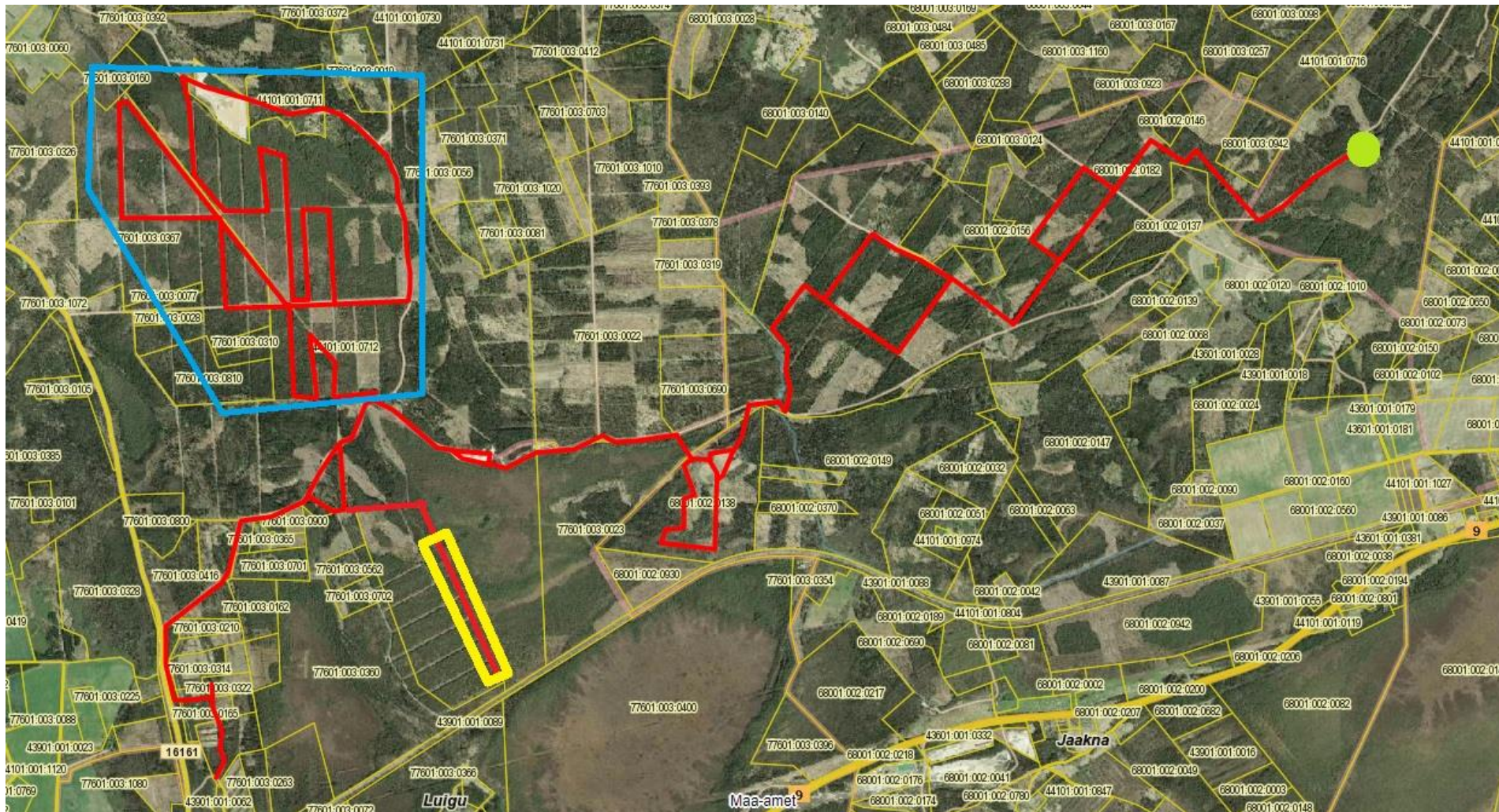


## Palivere rada



Kaardil on kujutatud 2 rada. Põhja pool, sinise kujundi sees ja lõunas asuva kollase ristküliku sees asuvad alad on kasutatavad 1. Juuli – 31. Detsember. Muul ajal on metsise sigimise ja poegade kasvatamise aeg ning metsas liigelda ei tohi (v.a avalikud teed).

Ülejäänud rada on kasutatav aastaringselt ja peamiselt alternatiivina teise rajaosa keeluajal. Roheline ringike ida pool on RMK puhkekoht kuhu on soov välja jõuda.

Raja algus läbib tuttava inimese eramaid ja sellega probleeme ei teki.

